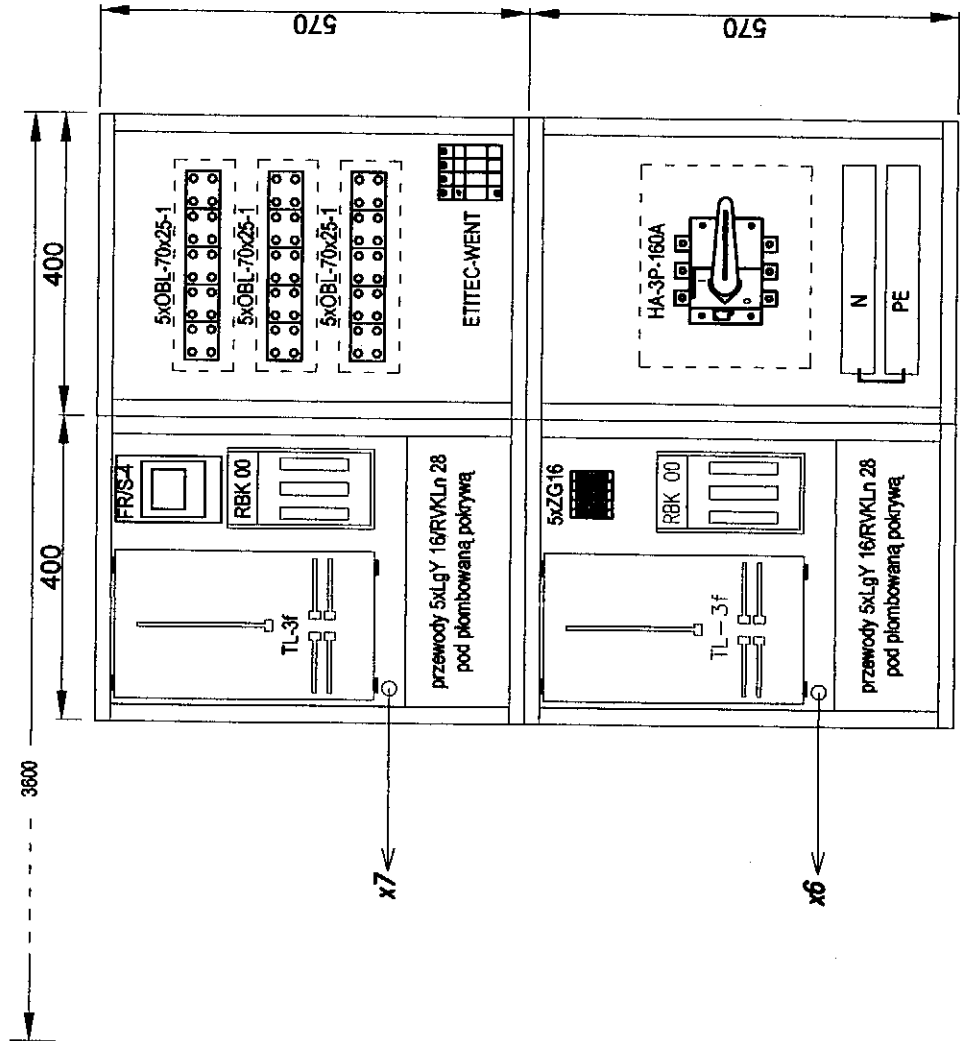
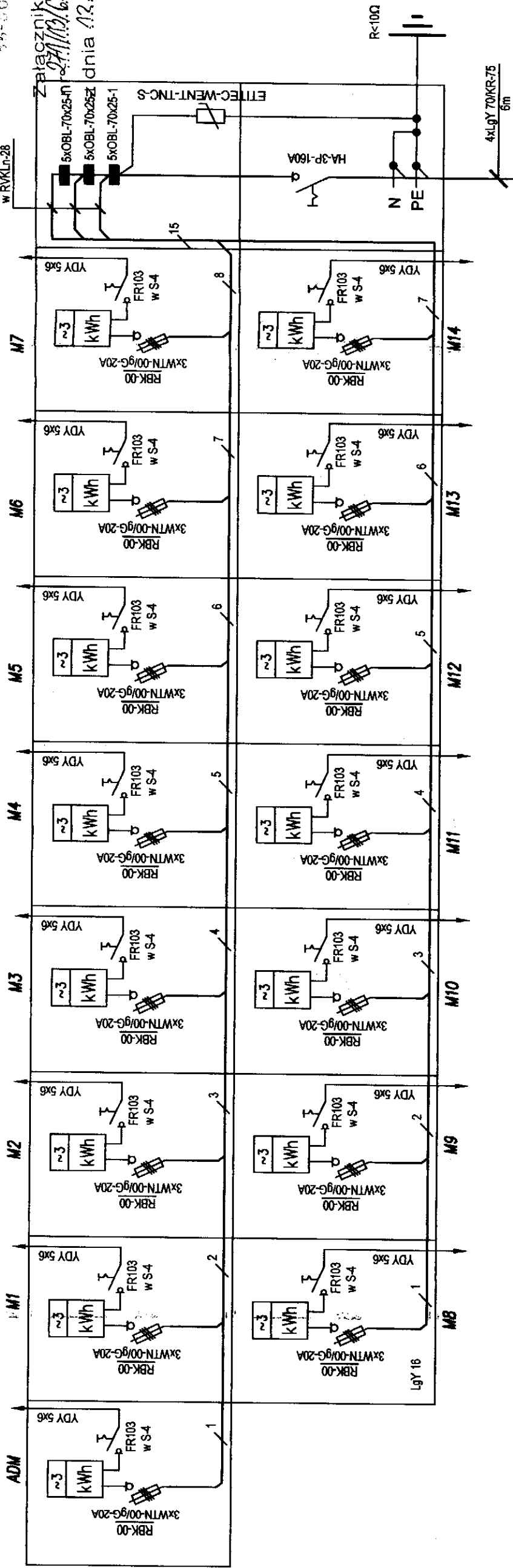


złącze pomiarowe TL
w obudowach 17xST 40x57"incobex"

Stanisław P.
ul. Kosa
99-000

Załącznik do decyzji
24/113/G/10.25.2012
dnia 12.09.2012r.



Obliczenia zabezpieczenia w/z w złączu kablowym :
(współczynnik jednoczesności wg N SEP-E-002)

$P_s = 14 \times 12 \times 0,337 + 12 = 69 \text{ kW}$;
 $I_s = 104 \text{ A}$; $I_b = 3 \times 125 \text{ A}$;

w/z 4xLgY 70 w KR-75 - $I_{dd} = 144 \text{ A}$, $\Delta U\% = 0,1\%$

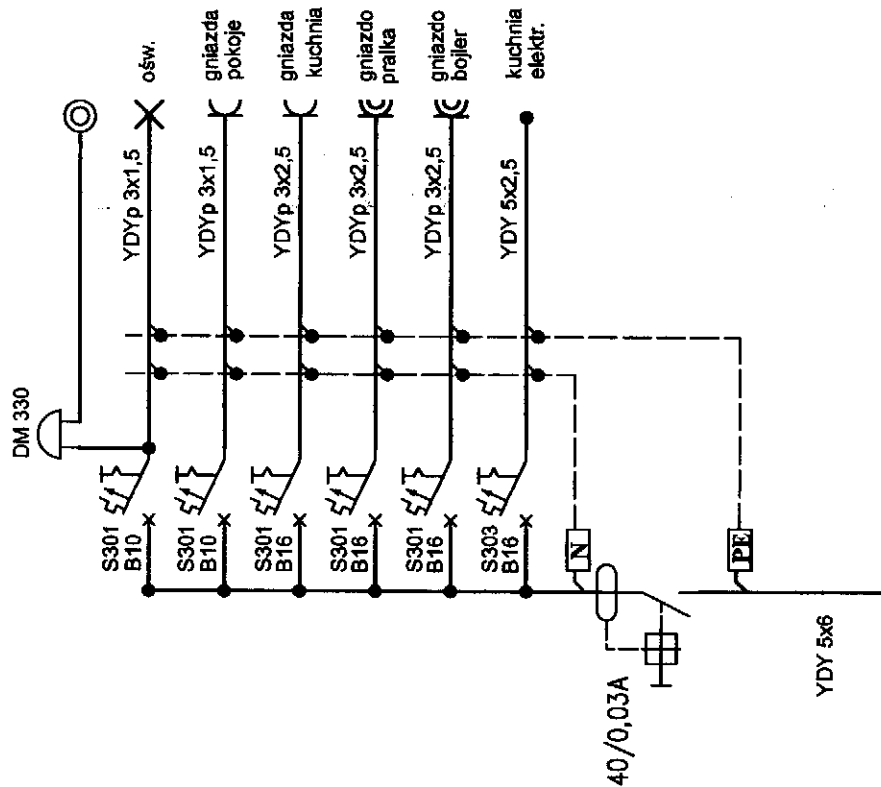
Wszystkie urządzenia przedlicznikowe pod osłonami
przystosowanymi do plombowania.

obudowa z wyłącznikiem głównym przesłonięta
i oznaczona "WYŁĄCZNIK GŁÓWNY PROZ"

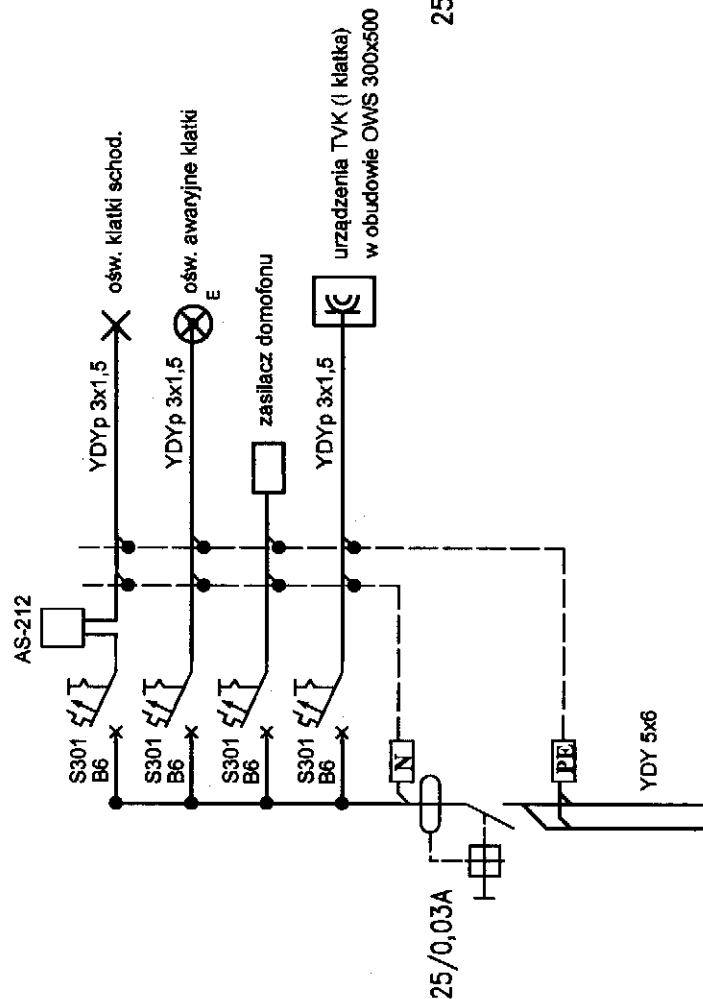
złącze kablowe ZK-3
wg projektu ENEA

Nazwa rys.	Instalacje elektryczne - schemat zasilania
Obiekt	Przebudowa i nadbudowa pomieszczeń stychowych istniejącego budynku mieszkalnego wraz ze zmianą sposobu użytkowania na cele mieszkalne
Adres	88-320 Strzelno, ul. Michalska 59, dz. nr 426
Inwestor	Gmina Strzelno, ul. Ciesielska 2
Projektant	mgr inż. Arkadiusz Kacprzak ul. Wawrzynowa 100E07
Sprawdził	mgr inż. Ryszard Gajda ul. Wawrzynowa 100E07
Data	10.02.2012
Skala	
Nr rys.	1

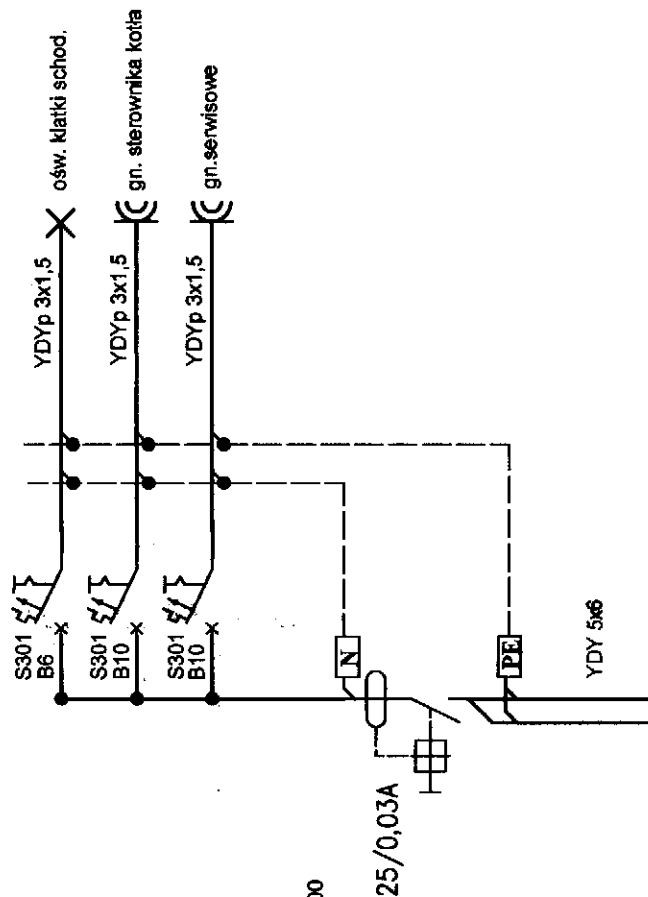
TM - Ekinoxe 1x18



TP - obudowa OWS 300x500 "Sypniewski"



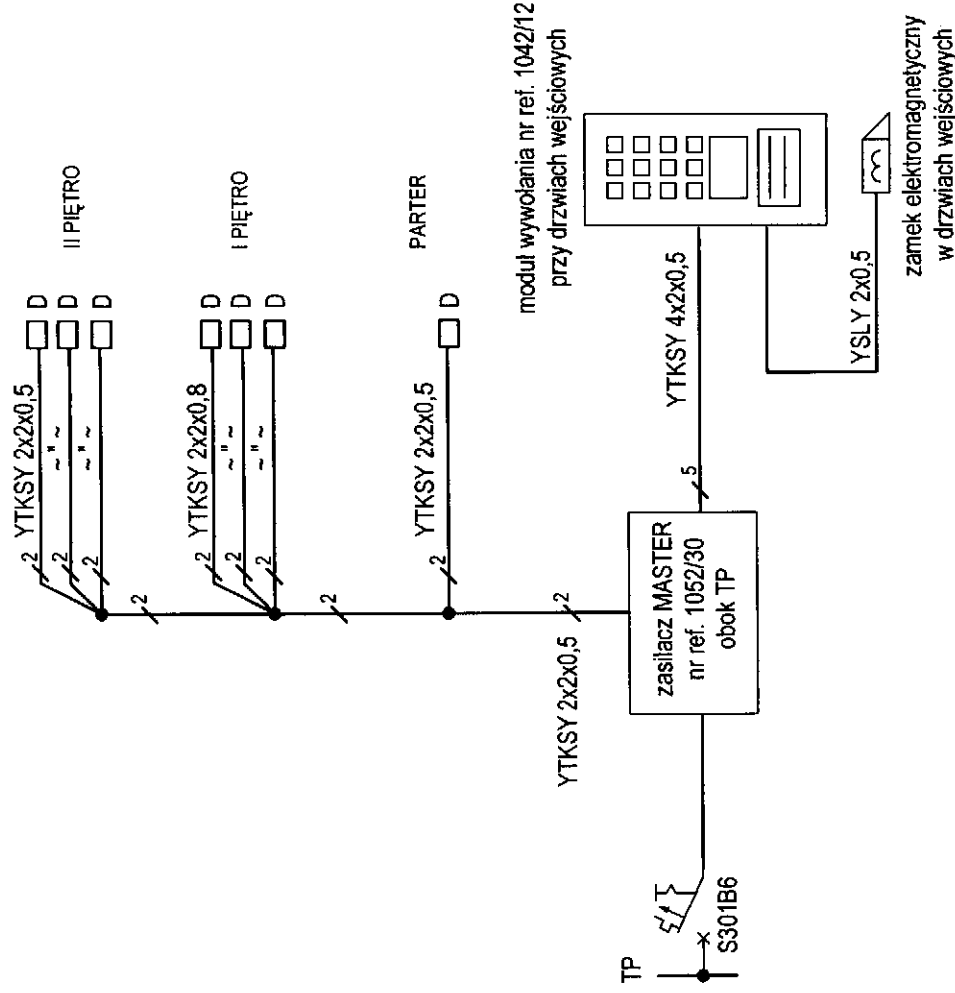
TK - RN 1x12-55



w łazienkach, w przypadku stosowania rurociągów z materiałów przewodzących stosować miejscowe połączenia wyrównawcze

Nazwa rys.	Instalacje elektryczne - schemat tablic bezp.
Obiekt	Przebudowa i nadbudowa pomieszczeń stychowych istniejącego budynku mieszkalnego wraz ze zmianą sposobu użytkowania na cele mieszkalne
Adres	88-320 Strzelno, ul. Michelsona 59, dz. nr 426
Inwestor	Gmina Strzelno, ul. Ciesiewiczza 2
Projektant	mgr inż. Maciej Karpiak ul. WAM0204/PWOE07
Sprawdził	mgr inż. Rafał Gajda ul. WAM0204/PWOE07
Data	10.02.2012
Skala	
Nr rys.	2

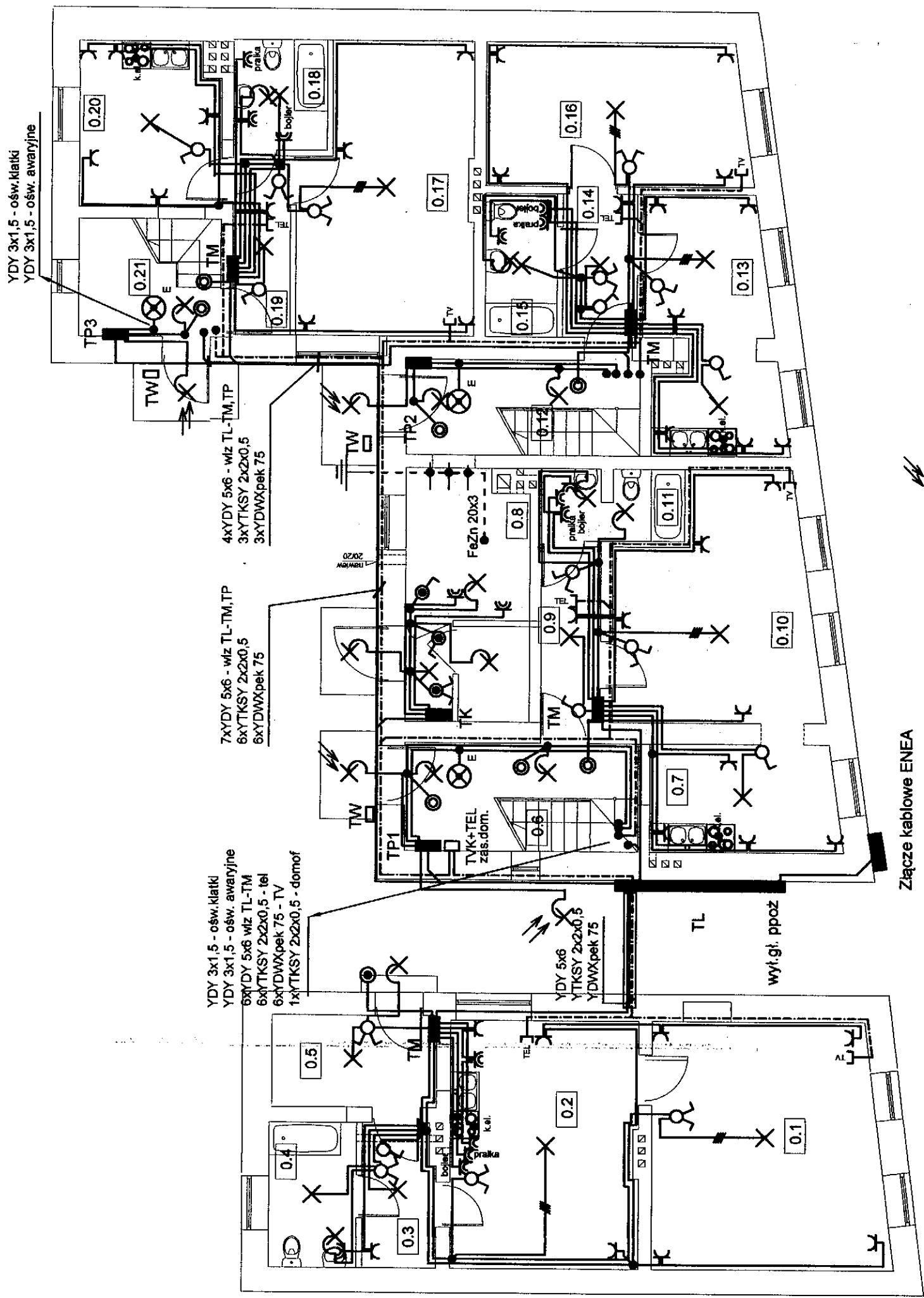
Załącznik do decyzji
nr 24113/12B. P.42.25.2013/
z dnia 12.08.2013r.



D - unifon nr ref. 1131/520

INSTALACJA TYPU "MATIBUS" - MIWI URMET

Nazwa rys.	Instalacje elektryczne - schemat inst. domofonowej
Obiekt	Przebudowa i nadbudowa pomieszczeń strychowych istniejącego budynku mieszkalnego wraz ze zmianą sposobu użytkowania na cele mieszkalne
Adres	88-320 Strzelno, ul. Michelsona 59, dz. nr 426
Inwestor	Gmina Strzelno, ul. Cieslewicza 2
Projektant	mgr inż. Arkadiusz Kacprzak ul. WAMUNDZ 88/POOE/07
Sprawdził	mgr inż. Ryszard Galazka ul. WAMUNDZ 88/POOE/07
Data	10.02.2012
Skala	
Nr rys.	3



OPIS POMIESZCZEŃ:

0.1	pokój
24,6 m ²	wykładzina PCV
0.2	kuchnia
20,3 m ²	wykładzina PVC
0.3	korytarz
4,6 m ²	wykładzina PCV
0.4	łazienka
5,6 m ²	wykładzina PCV
0.5	przedsionek
6,4 m ²	beton
0.6	klatka schodowa
11,0 m ²	beton
0.7	kuchnia
8,8 m ²	wykładzina PCV
0.8	łazienka
13,4 m ²	beton
0.9	korytarz
4,6 m ²	wykładzina PCV
0.10	pokój
19,2 m ²	wykładzina PCV
0.11	łazienka
4,3 m ²	wykładzina PCV
0.12	klatka schodowa
9,8 m ²	beton
0.13	kuchnia
13,7 m ²	wykładzina PCV
0.14	korytarz
4,7 m ²	wykładzina PCV
0.15	łazienka
4,5 m ²	wykładzina PCV
0.16	pokój
18,4 m ²	wykładzina PCV
0.17	pokój
21,0 m ²	wykładzina PCV
0.18	łazienka
4,6 m ²	wykładzina PCV
0.19	korytarz
4,5 m ²	wykładzina PCV
0.20	kuchnia
10,0 m ²	wykładzina PCV
0.21	klatka schodowa
7,3 m ²	beton

Razem: 219,3 m²

Złącze kablowe ENEA

- Oprawa z czujnikiem ruchu
- Oprawa z modułem awaryjnym 2h

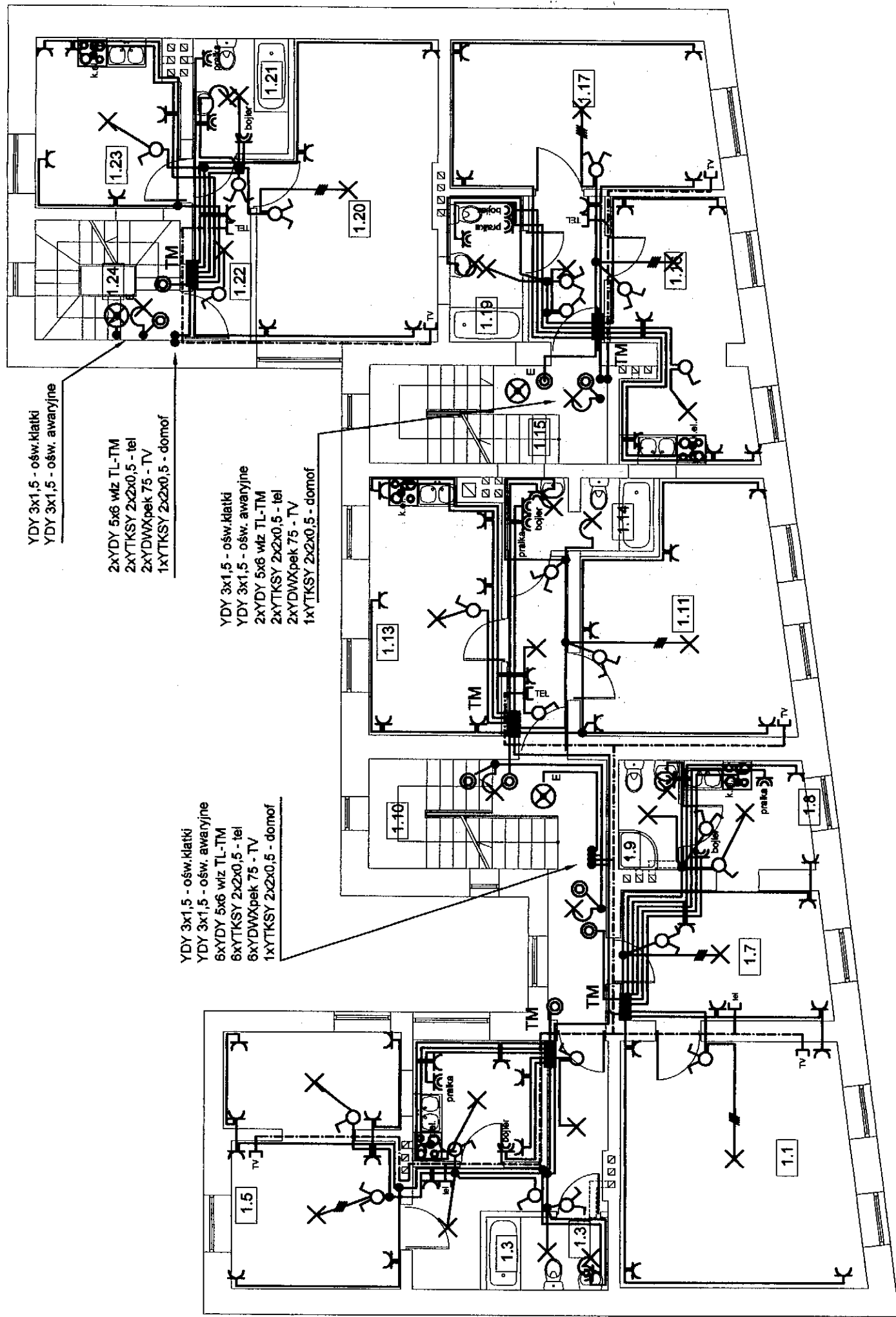
Nazwa rys.	Instalacje elektryczne - Rzut parteru
Obiekt	Przebudowa i nadbudowa pomieszczeń stychowych istniejącego budynku mieszkalnego wraz ze zmianą sposobu użytkowania na cele mieszkalne
Adres	88-320 Strzelno, ul. Michalska 59, dz. nr 426
Inwestor	Gmina Strzelno, ul. Ciesielska 2
Projektant	88-320 Strzelno mgr inż. Arkadiusz Kacprzak ul. WAM00024POCE07
Sprawdził	mgr inż. Ryszard Gajda ul. WAM00024PWOE07
Data	10.02.2012
Skala	1:100
Nr rys.	4

Na materiałach palnych przewody układać w osłonach giętkich RVKLn-16

OPIS POMIESZCZEŃ:

1.1	pokój
24,4 m ²	wykładzina PCV
1.2	korytarz
9,1 m ²	wykładzina PVC
1.3	łazienka
3,6 m ²	wykładzina PCV
1.4	kuchnia
8,6 m ²	wykładzina PCV
1.5	pokój
18,2 m ²	wykładzina PCV
1.6	korytarz
3,6 m ²	wykładzina PCV
1.7	przedpokój
11,3 m ²	wykładzina PCV
1.8	kuchnia
5,8 m ²	wykładzina PCV
1.9	łazienka
2,8 m ²	wykładzina PCV
1.10	klatka schodowa
11,0 m ²	blecha
1.11	pokój
19,2 m ²	wykładzina PCV
1.12	korytarz
4,6 m ²	wykładzina PCV
1.13	kuchnia
14,0 m ²	wykładzina PCV
1.14	łazienka
4,3 m ²	wykładzina PCV
1.15	klatka schodowa
9,8 m ²	blecha
1.16	kuchnia
13,7 m ²	wykładzina PCV
1.17	pokój
16,4 m ²	wykładzina PCV
1.18	korytarz
4,7 m ²	wykładzina PCV
1.19	łazienka
4,5 m ²	wykładzina PCV
1.20	pokój
21,0 m ²	wykładzina PCV
1.21	łazienka
4,6 m ²	wykładzina PCV
1.22	korytarz
4,5 m ²	wykładzina PCV
1.23	kuchnia
10,0 m ²	wykładzina PCV
1.24	klatka schodowa
7,3 m ²	blecha

Razem: 235,2 m²



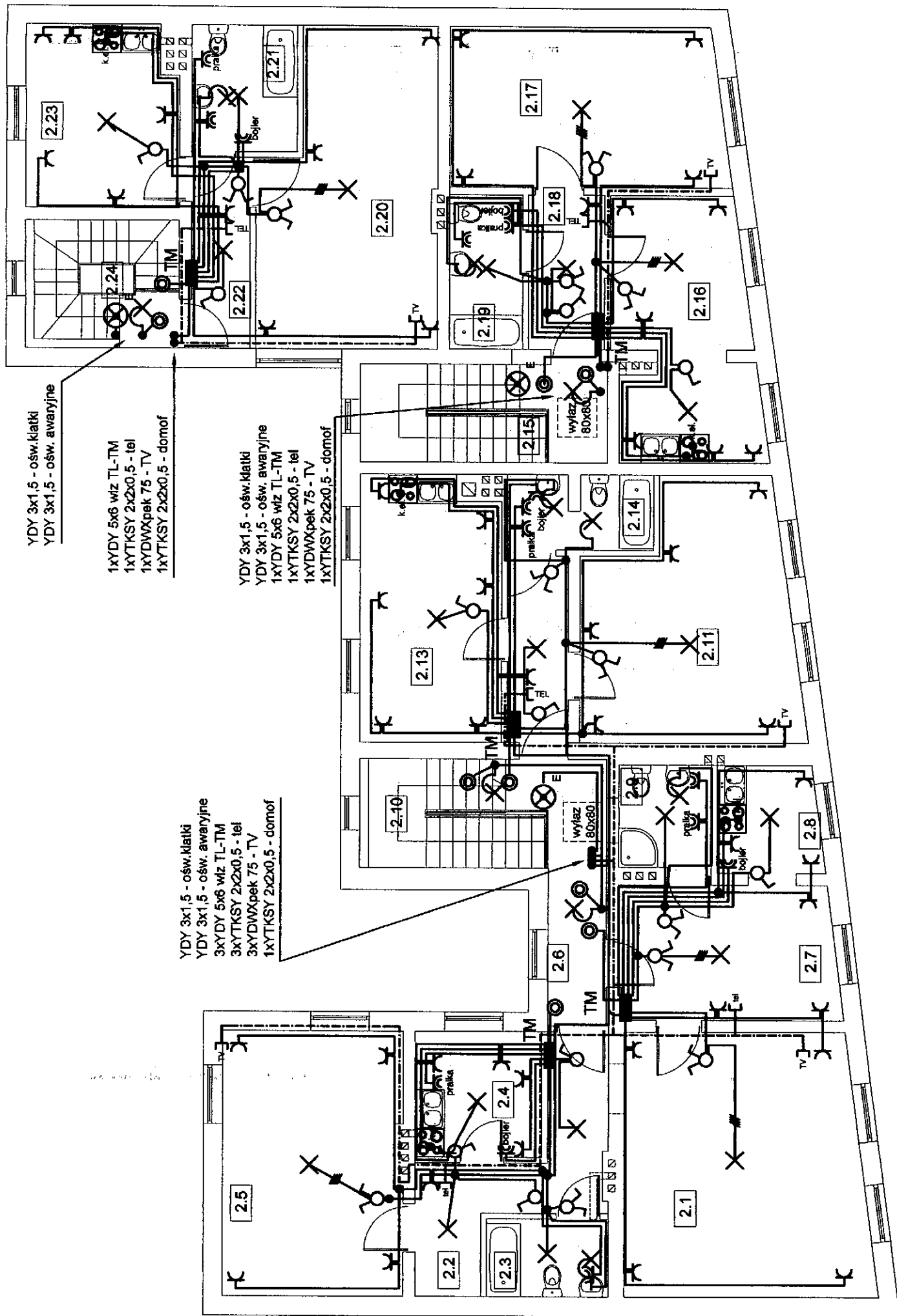
Nazwa rys.	Instalacje elektryczne - Rzut I piętra
Obiekt	Przebudowa i nadbudowa pomieszczeń stychowych istniejącego budynku mieszkalnego wraz ze zmianą sposobu użytkowania na cele mieszkalne
Adres	88-320 Strzelno, ul. Michalska 59, dz. nr 428
Inwestor	Gmina Strzelno, ul. Ciesiewicza 2
Projektant	mgr inż. Andrzej Kępczak mgr inż. Wojciech POCIEK
Sprawdził	mgr inż. Andrzej Gajda mgr inż. Wojciech POCIEK
Data	10.02.2012
Skala	1:100
Nr rys.	5

Załącznik do decyzji
nr 2411/13, z dnia 12.09.2013 r.
z dnia 12.09.2013 r.

OPIS POMIESZCZEŃ:

2.1	pokój
26,7 m ²	wykładzina PCV
2.2	korytarz
9,6 m ²	wykładzina PVC
2.3	łazienka
4,0 m ²	wykładzina PCV
2.4	kuchnia
6,7 m ²	wykładzina PCV
2.5	pokój
20,1 m ²	wykładzina PCV
2.6	korytarz
3,8 m ²	wykładzina PCV
2.7	przedpokój
12,1 m ²	wykładzina PCV
2.8	kuchnia
4,6 m ²	wykładzina PCV
2.9	łazienka
4,1 m ²	wykładzina PCV
2.10	klatka schodowa
11,1 m ²	deska
2.11	pokój
21,0 m ²	wykładzina PCV
2.12	korytarz
4,8 m ²	wykładzina PCV
2.13	kuchnia
15,5 m ²	wykładzina PCV
2.14	łazienka
4,4 m ²	wykładzina PCV
2.15	klatka schodowa
10,3 m ²	deska
2.16	kuchnia
14,9 m ²	wykładzina PCV
2.17	pokój
19,5 m ²	wykładzina PCV
2.18	korytarz
4,9 m ²	wykładzina PCV
2.19	łazienka
4,7 m ²	wykładzina PCV
2.20	pokój
22,0 m ²	wykładzina PCV
2.21	łazienka
5,6 m ²	wykładzina PCV
2.22	korytarz
4,7 m ²	wykładzina PCV
2.23	kuchnia
11,4 m ²	wykładzina PCV
2.24	klatka schodowa
8,3 m ²	deska

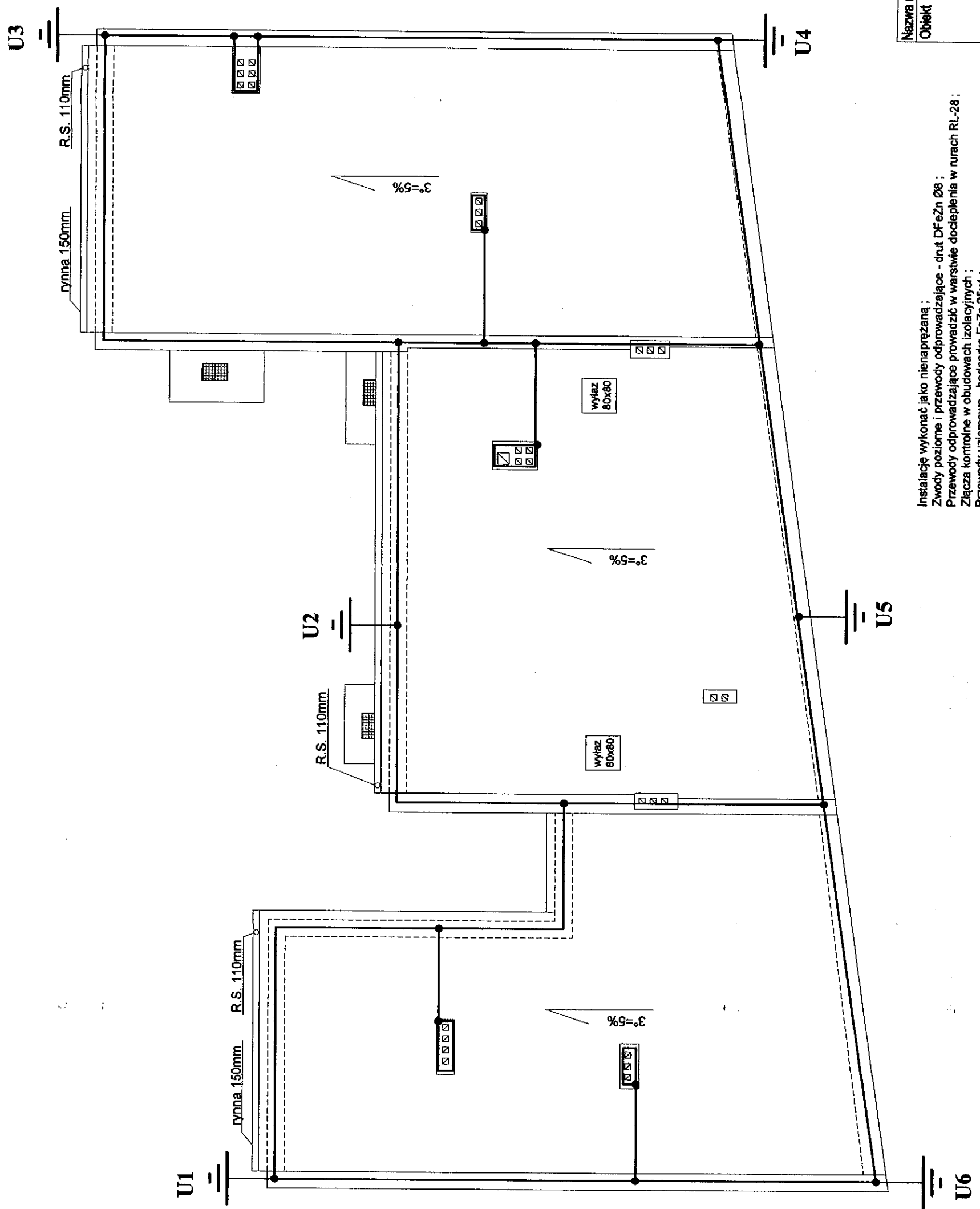
Razem: 253,8 m²



Nazwa rys.	Instalacje elektryczne - Rzut II piętra
Obiekt	Przebudowa i nadbudowa pomieszczeń stychowych istniejącego budynku mieszkalnego wraz ze zmianą sposobu użytkowania na cele mieszkalne
Adres	88-320 Strzelno, ul. Michelsona 59, dz. nr 428
Inwestor	Gmina Strzelno, ul. Cieslewicza 2
Projektant	mgr inż. Arkadiusz Kacprzak upr. WAM/0280/PWOE/07
Sprawdził	mgr inż. Ryszard Gajda upr. WAM/0084/PWOE/07
Data	10.02.2012
Skala	1:100
Nr rys.	8

Starostwo Powiatowe
w Bogdanie
ul. Adama Mickiewicza 10
25-100 Bogdanów

Załącznik do decyzji
nr 241/13/MB.6.4A.25004
z dnia 12.09.2003 r.



Instalację wykonać jako nienapiętną ;
Zwody poziome i przewody odprowadzające - drut DFeZn Ø8 ;
Przewody odprowadzające prowadzić w warstwie docieplenia w rurach RL-28 ;
Złącza kontrolne w obudowach izolacyjnych ;
Przewody uziomowe - bednarka FeZn 25x4 ;
Uziomy punktowe z prętów miedzianych Ø 17,2 ;
Ru ≤ 10 Ω ;

Nazwa rys.	Instalacja odgromowa
Obiekt	Przebudowa i nadbudowa pomieszczeń strychowych istniejącego budynku mieszkalnego wraz ze zmianą sposobu użytkowania na cele mieszkalne
Adres	88-320 Strzelno, ul. Michalska 59, dz. nr 426
Inwestor	Gmina Strzelno, ul. Cieslewicza 2
Projektant	mgr inż. Arkadiusz Kacprzak ul. WAMODZAPROCEINT
Sprawdził	mgr inż. Ryszard Gajda ul. WAMODZAPROCEINT
Data	10.02.2012
Skala	1:100
Nr rys.	7